

Setting Up Your Computer

Configuration de l'ordinateur | Einrichten des Computers



CAUTION:

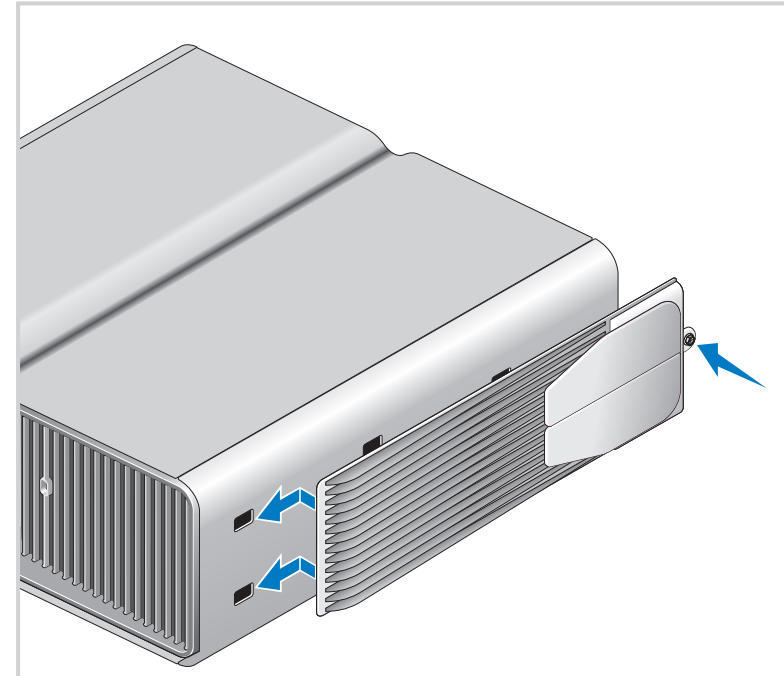
Before you set up and operate your Dell™ computer, see the safety instructions in your *Product Information Guide*.

PRÉCAUTION :

Avant de configurer et d'utiliser votre ordinateur Dell™, lisez attentivement et appliquez les consignes de sécurité figurant dans le *Guide d'informations sur le produit*.

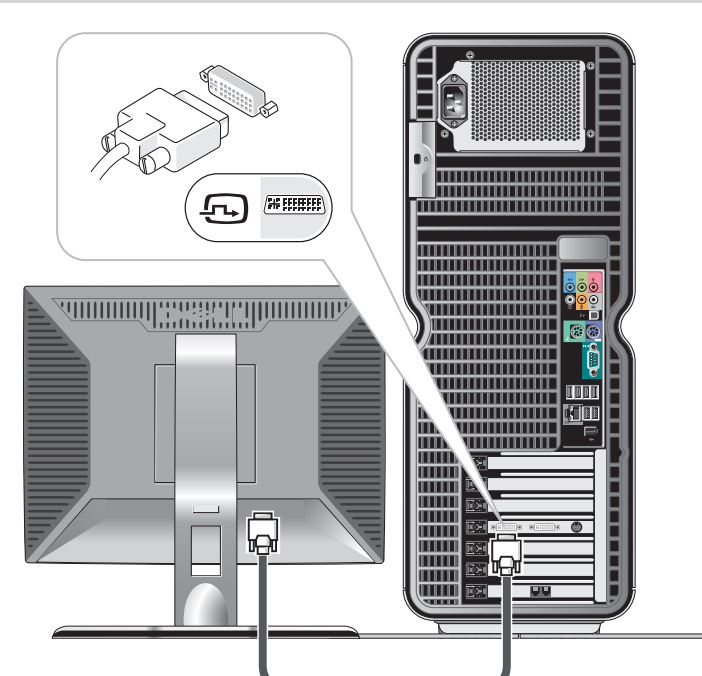
VORSICHT:

Bevor Sie den Dell™ Computer einrichten und damit arbeiten, lesen und befolgen Sie die Sicherheitshinweise im *Produktinformationshandbuch*.



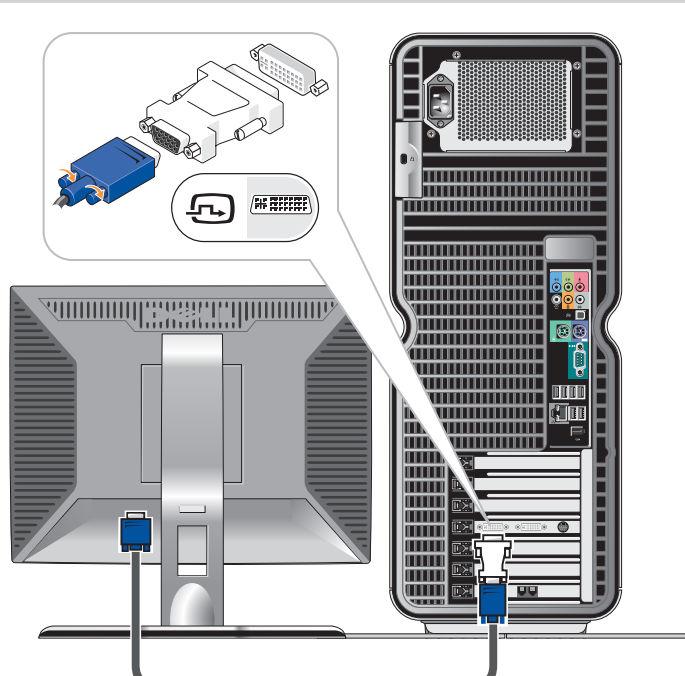
1 Installing the Stand

Installation du socle
Standrahmen installieren



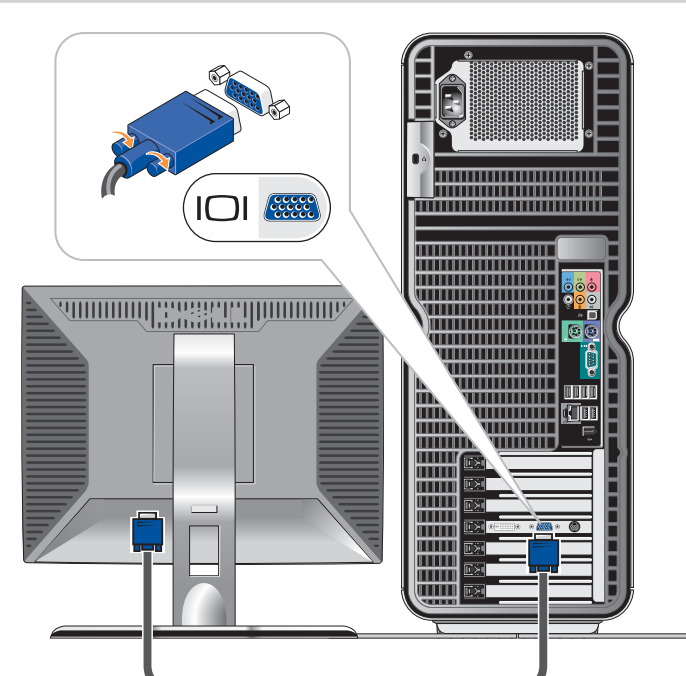
2 Monitor: Option One

Moniteur : option 1
Monitor: Anschlussoption 1



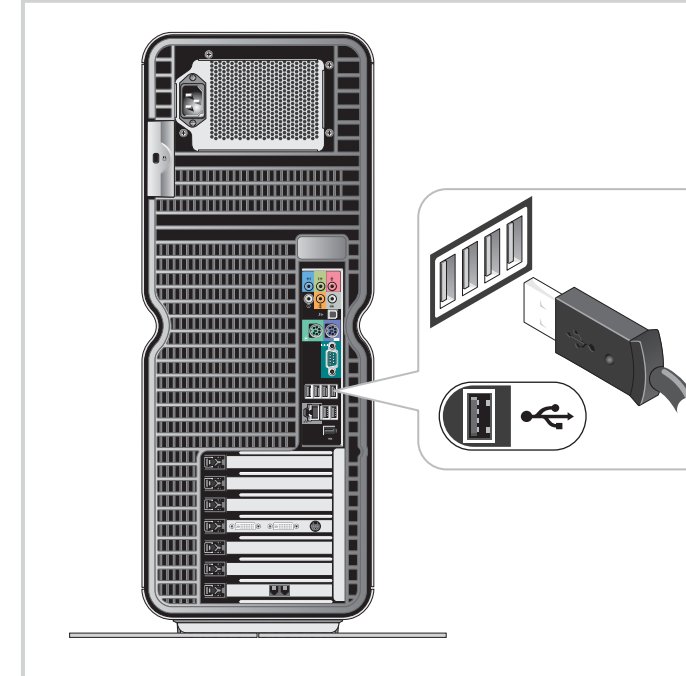
Monitor: Option Two

Moniteur : option 2
Monitor: Anschlussoption 2



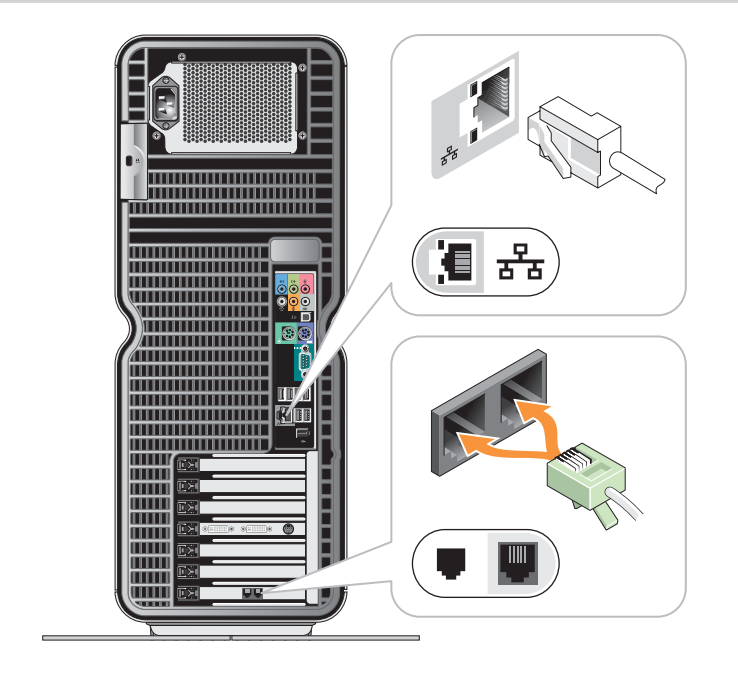
Monitor: Option Three

Moniteur : option 3
Monitor: Anschlussoption 3



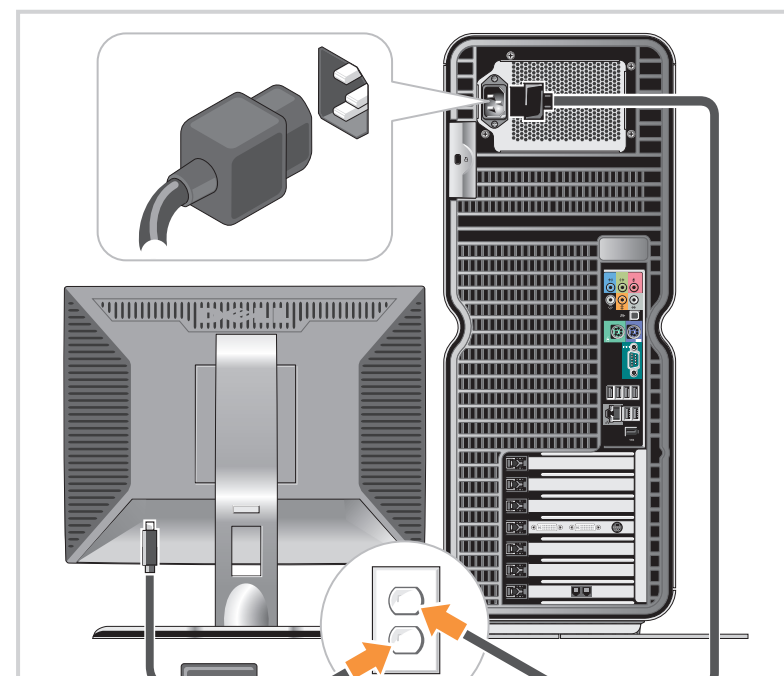
3 Keyboard and Mouse

Clavier et souris
Tastatur und Maus



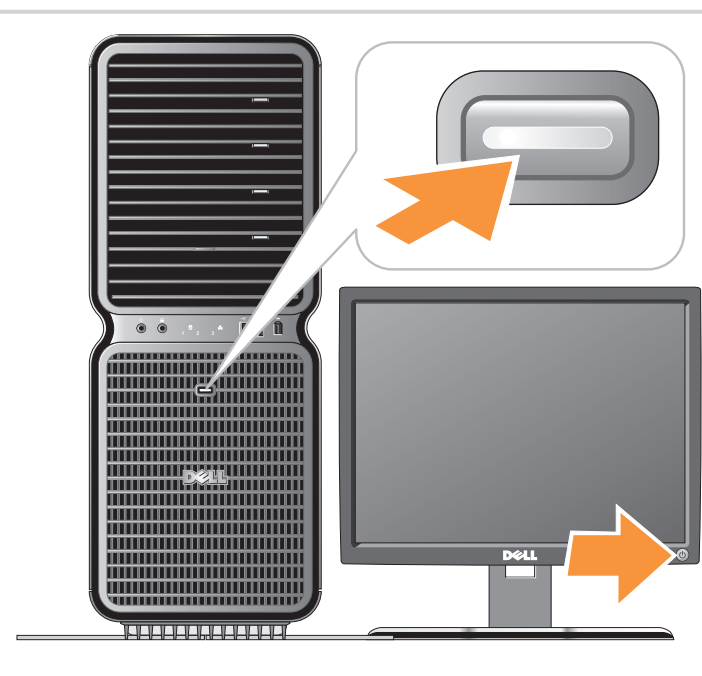
4 Network Adapter and Modem (cables not included)

Carte réseau et modem (câbles non fournis)
Netzwerkadapter und Modem (Kabel nicht im Lieferumfang enthalten)



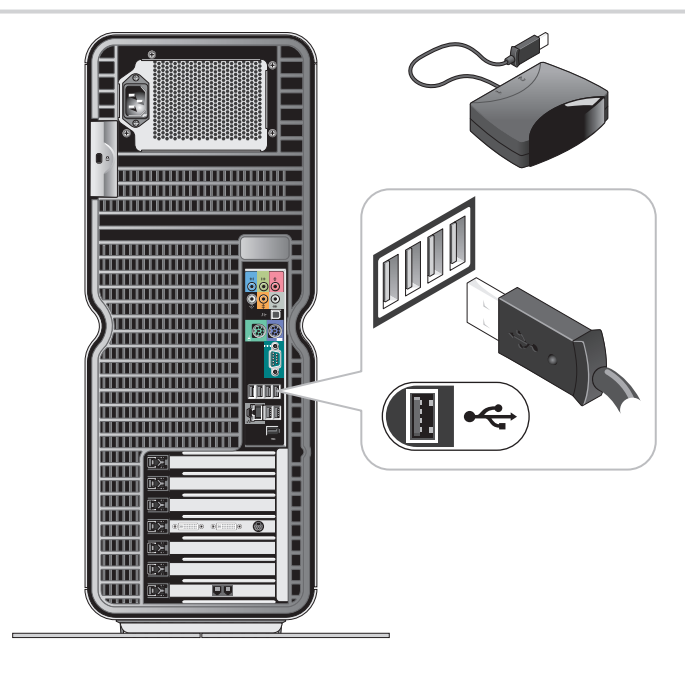
5 Power Cables

Cordons d'alimentation
Netz Kabel



6 Power

Mise sous tension
Stromversorgung



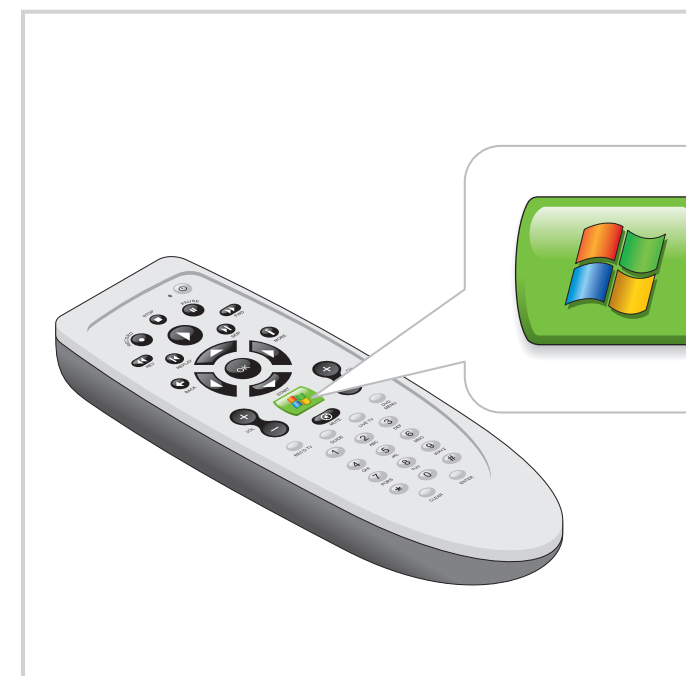
7 Connect the sensor for the optional remote control

Connectez le capteur de la télécommande (en option).
Sensor für die optionale Fernsteuerung anschließen.



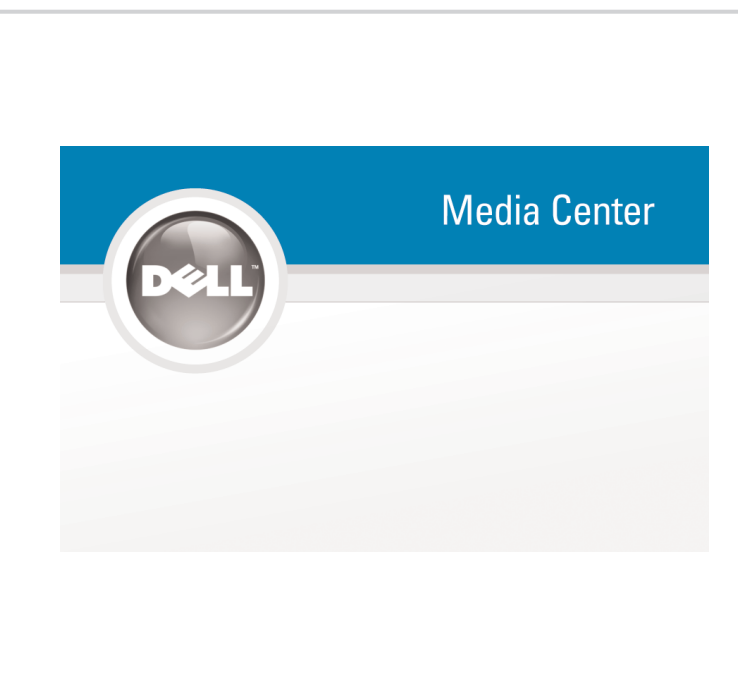
8 Install the batteries into the optional remote control

Installez les piles dans la télécommande (en option).
Batterien in die optionale Fernsteuerung einlegen.



9 Launch the optional Media Center operating system

Lancez le système d'exploitation Media Center (en option).
Optionales Betriebssystem Media Center starten.



10 See Media Center set up for optional TV tuner card

Consultez le Media Center pour obtenir les instructions de configuration du tuner.
Zur Nutzung einer optionalen Fernsehkarte siehe Setup von Media Center.



Finding Answers

For additional information about:

- Setup instructions, see your *Owner's Manual*.
- Your computer, click Start, then click Help and Support.
- The Windows operating system, click Microsoft Windows XP Tips.

Support and educational tools are available at support.dell.com.

Où trouver des informations ?

Pour plus d'informations sur :

- les instructions d'installation, voir le *Manuel du propriétaire*.
- votre ordinateur, cliquez sur Démarrer et sélectionnez Aide et support.
- le système d'exploitation Windows, cliquez sur Conseils pour Microsoft Windows XP.

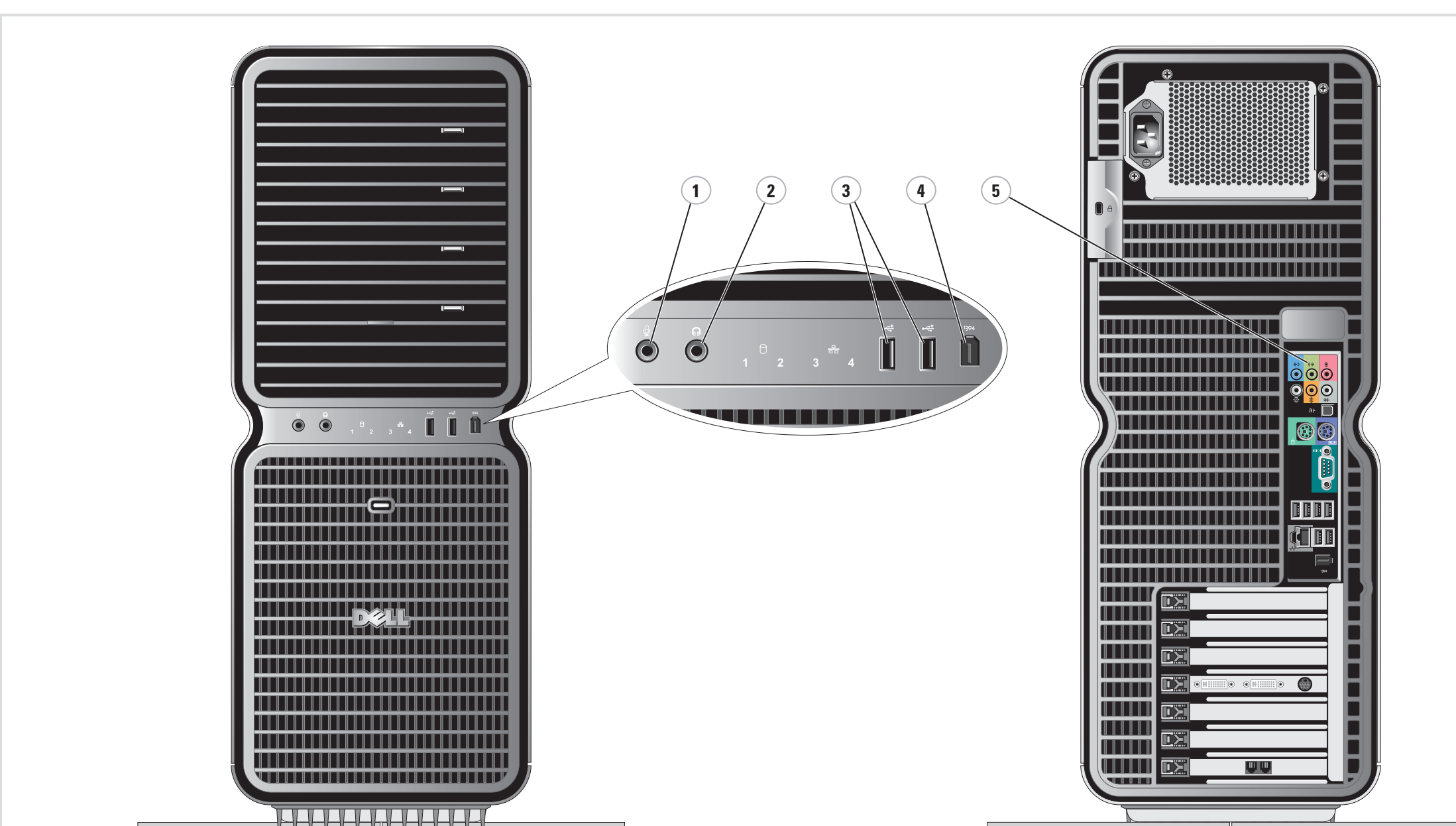
Des outils de support et d'apprentissage sont disponibles sur le site support.dell.com.

Weitere Informationen

Hier finden Sie zusätzliche Informationen zu:

- Einrichtung und Setup: *Benutzer-handbuch*.
- Ihrem Computer: Klicken Sie auf Start und anschließend auf Hilfe und Support.
- Ihrem Windows-Betriebssystem: Klicken Sie auf Microsoft Windows XP-Tipps.

Support und Schulungsmaterialien finden Sie unter support.dell.com.



Additional Connectors

1. Microphone connector
2. Headphone connector
3. Connectors USB 2.0 (2)
4. Connector IEEE 1394
5. Speaker connector

Connecteurs supplémentaires

1. Connecteur de microphone
2. Prise casque
3. Connecteurs USB 2.0 (2)
4. Connecteur IEEE 1394
5. Connecteur de haut-parleur

Weitere Anschlüsse

1. Mikrofonanschluss
2. Kopfhöreranschluss
3. USB-2.0-Anschlüsse (2)
4. IEEE-1394-Anschluss
5. Lautsprecheranschluss

Information in this document is subject to change without notice.
© 2006 Dell Inc. All rights reserved.
Reproduction in any manner whatsoever without the written permission of Dell Inc. is strictly prohibited.
Dell and the DELL logo are trademarks of Dell Inc., Microsoft and Windows are registered trademarks of Microsoft Corporation. Dell disclaims proprietary interest in the marks and names of others.
November 2006

Les informations contenues dans ce document peuvent être modifiées sans préavis. © 2006 Dell Inc.
Tous droits réservés.
La reproduction de ce document de quelque manière que ce soit sans l'autorisation écrite de Dell Inc. est strictement interdite.
Dell et le logo DELL sont des marques de Dell Inc., Microsoft et Windows sont des marques déposées de Microsoft Corporation. Dell décline tout intérêt dans l'utilisation des marques et des noms de tiers.
Novembre 2006

Information und technische Änderungen vorbehalten.
© 2006 Dell Inc. Alle Rechte vorbehalten.
Nachdrucke jeglicher Art ohne die vorherige schriftliche Genehmigung von Dell Inc. sind strengstens untersagt.
Dell und das DELL-Logo sind Marken von Dell Inc., Microsoft und Windows sind eingetragene Marken der Microsoft Corporation. Dell erhebt keinen Anspruch auf die Warenzeichen und Handelsnamen anderer Hersteller.
November 2006



H2C



XPS

XPS